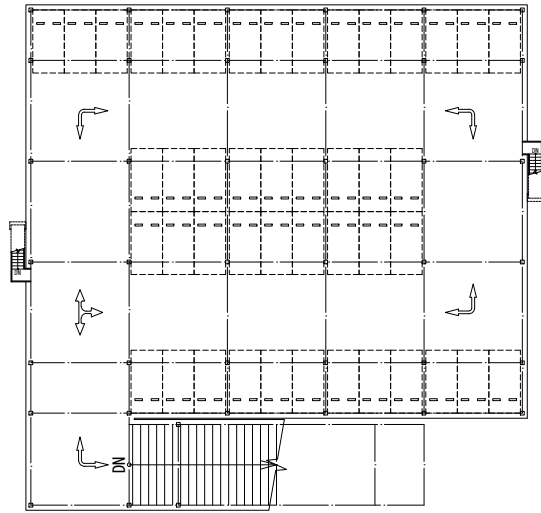
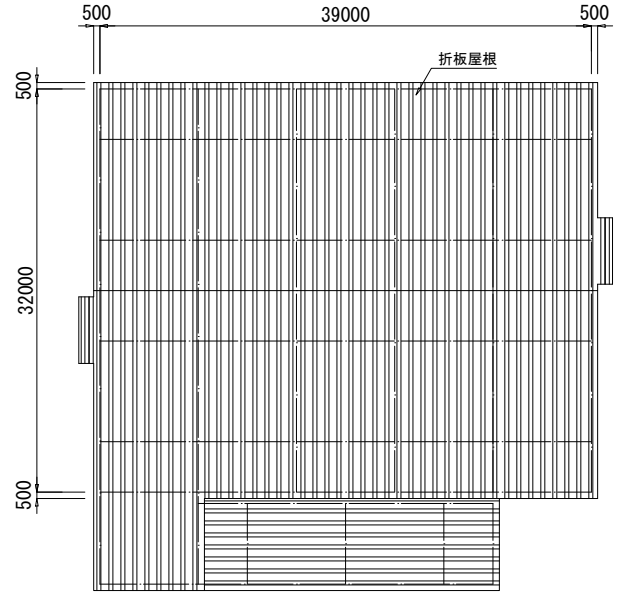


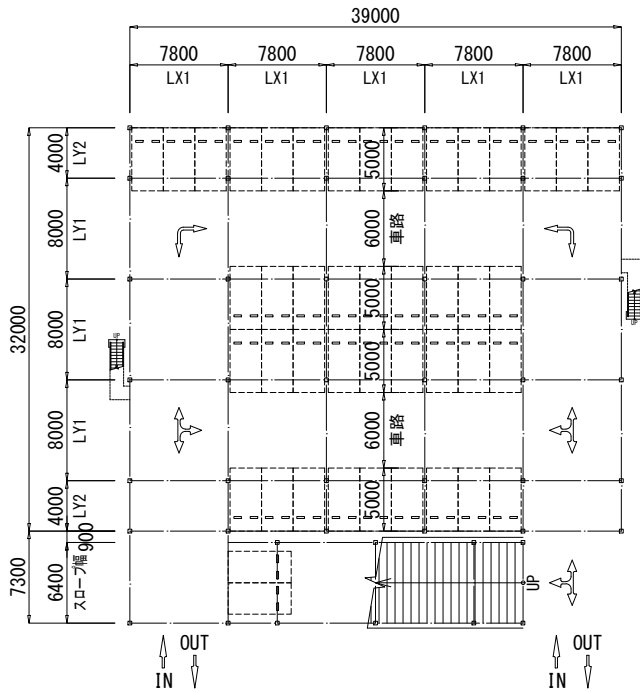
ユウケンパーク 1層2段(屋根付)自走式駐車場モデルプラン



2階平面図



屋根伏図



1階平面図

車輛収容台数	
2 F	45 台
1 F	44 台
合計	89 台

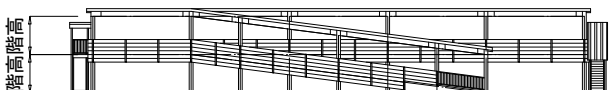
施工床面積	
屋根	1,567.52 m <sup>2</sup>
2 F	1,304.94 m <sup>2</sup>
スロープ	149.76 m <sup>2</sup>
階段	10.80 m <sup>2</sup>
合計	3,033.02 m <sup>2</sup>

建築面積 1,465.50 m<sup>2</sup>  
延床面積 2,920.20 m<sup>2</sup>

基本スパン

3台駐車用		2台駐車用	
LX1	LX2	LX1	LX2
7800	5300	7500	5000
7500	5000	7200	4800
7200	4800	6900	4600

LY1	LY2
8000	4000
7750	3875
7500	3750



立面図

仕様

床面積	延床	103.50m <sup>2</sup> ~8000m <sup>2</sup>	2F	51.75m <sup>2</sup> ~4000m <sup>2</sup>
			1F	51.75m <sup>2</sup> ~4000m <sup>2</sup>
階高	合成スラブ		2F	2930mm~3130mm
			1F	2930mm~4530mm
柱	□-300x300x12			
	*部材は一例です。床面積・仕様によって部材は変わります。			
垂直最深積雪量	一般地域 100cm (単位積雪荷重 20.0N/m <sup>2</sup> /cm)			
指定車種	車両総重量2t以下の自動車			
スロープ幅	3500mm~8000mm 1/6勾配以下			
基礎	独立基礎・布基礎			
	長期地耐力	29.4kN/m <sup>2</sup>	49kN/m <sup>2</sup>	98kN/m <sup>2</sup>
表面処理	溶融亜鉛めっき処理			