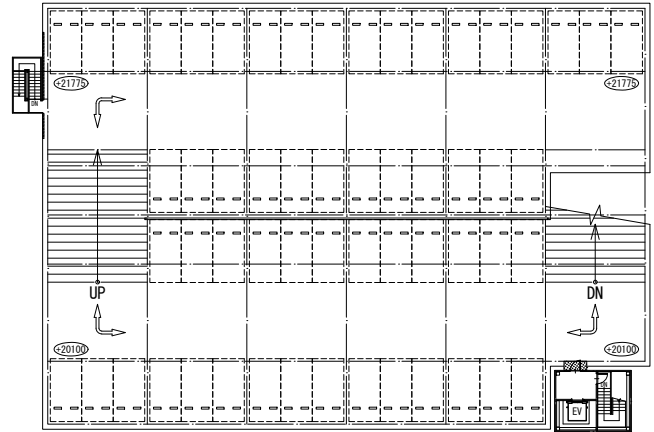
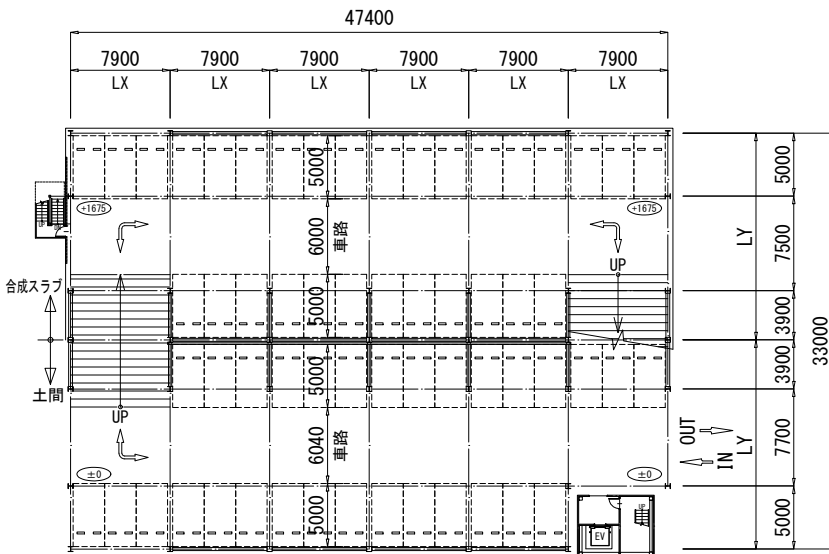


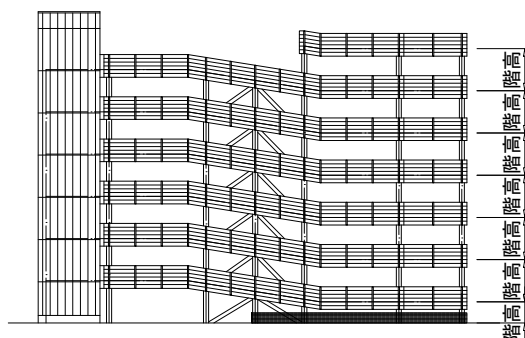
2~6階平面図



R階平面図



1階平面図



立面図

車輛収容台数	
R F	57 台
6 F	57 台
5 F	57 台
4 F	57 台
3 F	57 台
2 F	57 台
1 F	60 台
合計	402 台

施工床面積	
R F	1,524.70 m <sup>2</sup>
6 F	1,493.89 m <sup>2</sup>
5 F	1,524.70 m <sup>2</sup>
4 F	1,524.70 m <sup>2</sup>
3 F	1,524.70 m <sup>2</sup>
2 F	1,524.70 m <sup>2</sup>
1 F	777.36 m <sup>2</sup>
EV棟	209.52 m <sup>2</sup>
階段	69.94 m <sup>2</sup>
合計	10,174.21 m <sup>2</sup>

建築面積 1,565.58 m<sup>2</sup>  
延床面積 9,326.91 m<sup>2</sup>

基本スパン

LX	備考
7200 ~ 8100	3台駐車用
4900 ~ 5500	2台駐車用

LY
15250 ~ 17500

仕様

床面積	延床 3542.40m <sup>2</sup> ~24000m <sup>2</sup>	6F 590.40m <sup>2</sup> ~4000m <sup>2</sup>
		5F 590.40m <sup>2</sup> ~4000m <sup>2</sup>
		4F 590.40m <sup>2</sup> ~4000m <sup>2</sup>
		3F 590.40m <sup>2</sup> ~4000m <sup>2</sup>
		2F 590.40m <sup>2</sup> ~4000m <sup>2</sup>
		1F 590.40m <sup>2</sup> ~4000m <sup>2</sup>
階高	合成スラブ	6F 3050mm~3350mm
		5F 3050mm~3350mm
		4F 3050mm~3350mm
		3F 3050mm~3350mm
		2F 3050mm~3350mm
		1F 3050mm~3350mm
柱	□-450x450x22 ・ H-400x400x13x21	
	*部材は一例です。床面積・仕様によって部材は変わります。	
垂直最深積雪量	一般地域 100cm (単位積雪荷重 20.0N/m <sup>2</sup> /cm)	
指定車種	車両総重量2t以下の自動車	
勾配	一定勾配(0%~4%)にて360° 旋回し、1フロア一分の高さを昇降する。且つ、勾配が18%以下のスロープにより、1フロア一分の高さを昇降する。	
スロープ幅	4550mm~8000mm	
表面処理	溶融亜鉛めっき処理	