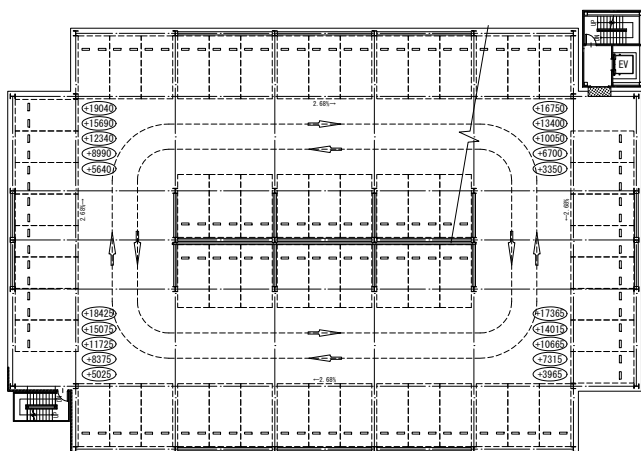
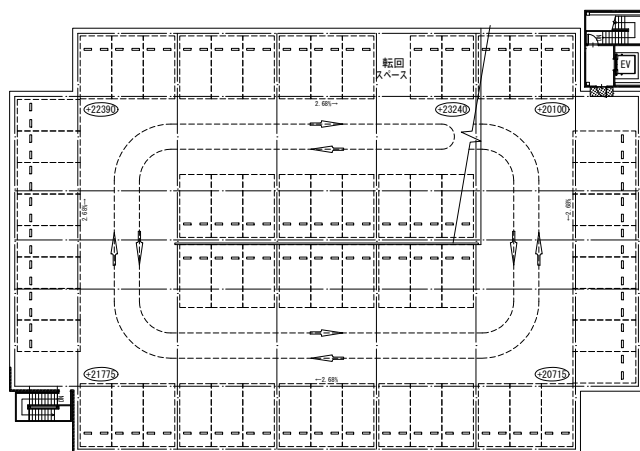


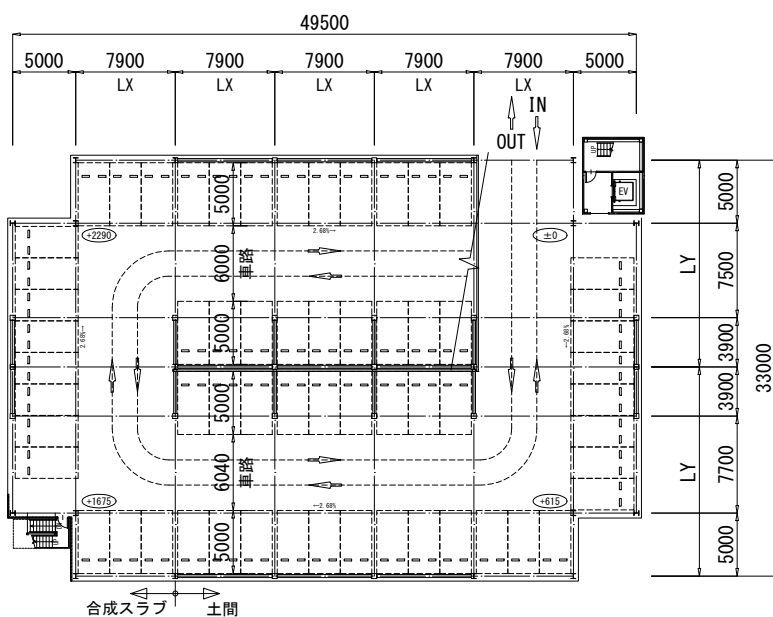
ユウケンパーク 6層7段(連続傾床)自走式駐車場モデルプラン



2~6階平面図



R階平面図



1階平面図

車輛収容台数	
R F	63 台
6 F	64 台
5 F	64 台
4 F	64 台
3 F	64 台
2 F	64 台
1 F	61 台
合計	444 台

施工床面積	
R F	1,533.50 m ²
6 F	1,533.50 m ²
5 F	1,533.50 m ²
4 F	1,533.50 m ²
3 F	1,533.50 m ²
2 F	1,533.50 m ²
1 F	764.38 m ²
E V棟	209.52 m ²
階段	69.94 m ²
合計	10,174.90 m ²

建築面積 1,574.38 m²
延床面積 9,410.52 m²

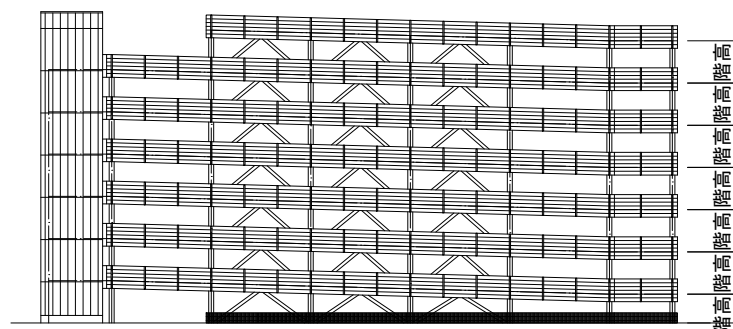
基本スパン

LX	備考
7200 ~ 8100	3台駐車用
4900 ~ 5500	2台駐車用

LY
15250 ~ 17500

仕様

床面積	延床	3542.40m ² ~24000m ²	6F	590.40m ² ~4000m ²
			5F	590.40m ² ~4000m ²
			4F	590.40m ² ~4000m ²
			3F	590.40m ² ~4000m ²
			2F	590.40m ² ~4000m ²
			1F	590.40m ² ~4000m ²
階高	合成スラブ		6F	3050mm~3350mm
			5F	3050mm~3350mm
			4F	3050mm~3350mm
			3F	3050mm~3350mm
			2F	3050mm~3350mm
			1F	3050mm~3350mm
柱	□-450x450x22 ・ H-400x400x13x21			
	*部材は一例です。床面積・仕様によって部材は変わります。			
垂直最深積雪量	一般地域 100cm (単位積雪荷重 20.0N/m ² /cm)			
指定車種	車両総重量2t以下の自動車			
勾配	一定勾配(0%~4%)にて360° 旋回し、1フロア一分の高さを昇降する。			
表面処理	溶融亜鉛めっき処理			



立面図