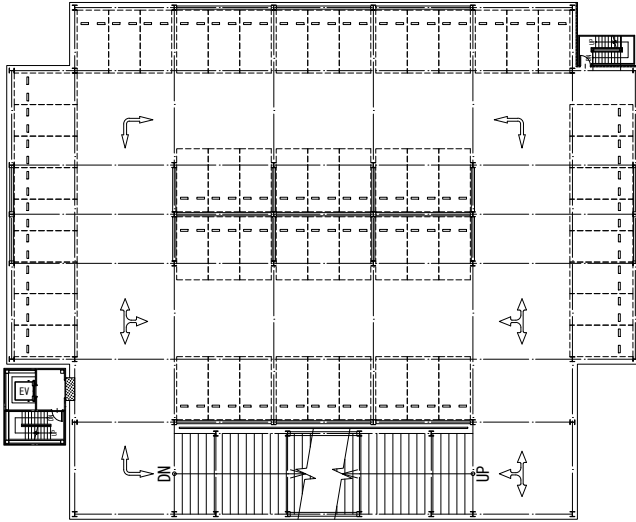
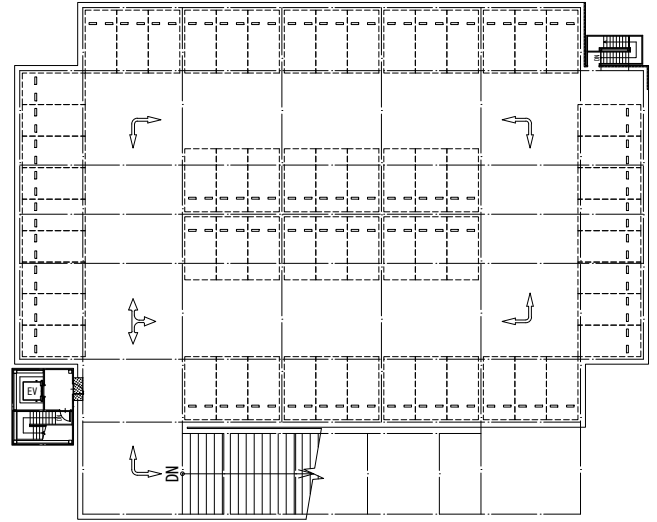


ユウケンパーク 6層7段(連続傾床)自走式駐車場モデルプラン

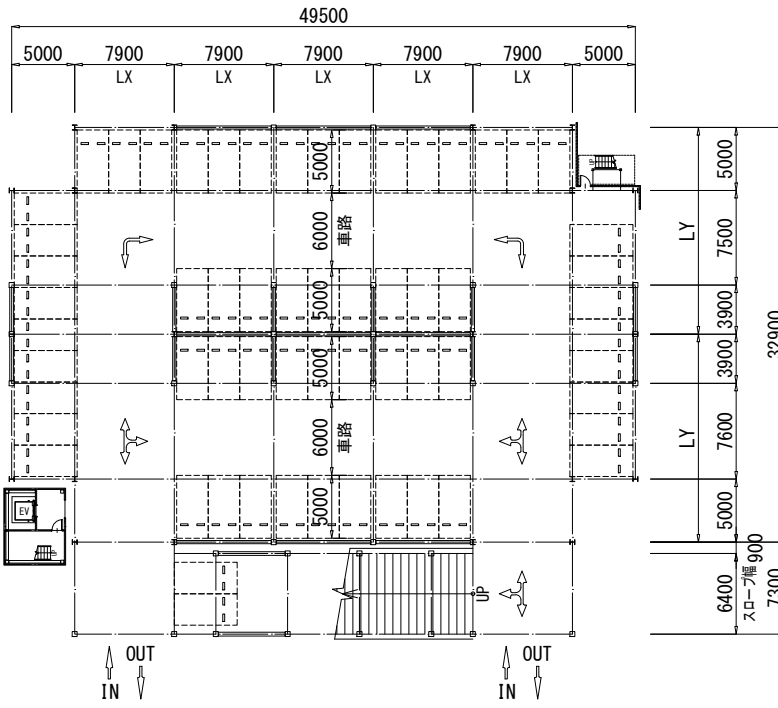
N6-1
YP-SF720
(フラット・EV付)



2~6階平面図



R階平面図



1階平面図

車輛収容台数	
R F	62 台
6 F	59 台
5 F	59 台
4 F	59 台
3 F	59 台
2 F	59 台
1 F	61 台
合計	418 台

施工床面積	
R F	1,643.89 m ²
6 F	1,586.22 m ²
5 F	1,643.89 m ²
4 F	1,643.89 m ²
3 F	1,643.89 m ²
2 F	1,643.89 m ²
スロープ	910.08 m ²
E V棟	209.52 m ²
階段	64.56 m ²
合計	10,989.83 m ²

建築面積 1,836.45 m²
延床面積 10,925.27 m²

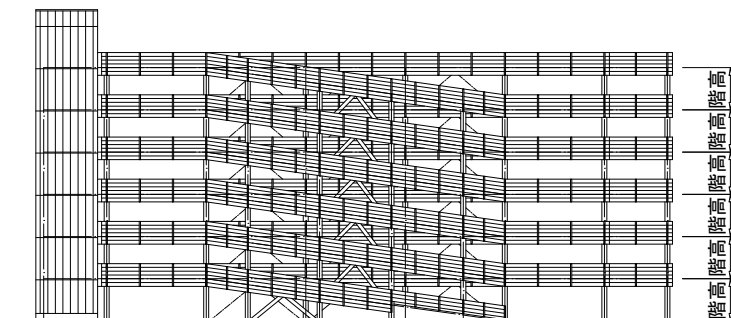
基本スパン

LX	備考
7200 ~ 8100	3台駐車用
4900 ~ 5500	2台駐車用

LY
15250 ~ 17500

仕様

床面積	延床 3542.40m ² ~24000m ²	6F 590.40m ² ~4000m ²
		5F 590.40m ² ~4000m ²
		4F 590.40m ² ~4000m ²
		3F 590.40m ² ~4000m ²
		2F 590.40m ² ~4000m ²
		1F 590.40m ² ~4000m ²
階高	合成スラブ	6F 3050mm~3350mm
		5F 3050mm~3350mm
		4F 3050mm~3350mm
		3F 3050mm~3350mm
		2F 3050mm~3350mm
		1F 3050mm~3350mm
柱	□-450x450x22 ・ H-400x400x13x21	
	*部材は一例です。床面積・仕様によって部材は変わります。	
垂直最深積雪量	一般地域 100cm (単位積雪荷重 20.0N/m ² /cm)	
指定車種	車両総重量2t以下の自動車	
勾配	一定勾配(0%~4%)にて360° 旋回し、1フロア一分の高さを昇降する。且つ、勾配が18%以下のスロープにより、1フロア一分の高さを昇降する。	
スロープ幅	4550mm~8000mm	
表面処理	溶融亜鉛めっき処理	



立面図

S=1:600