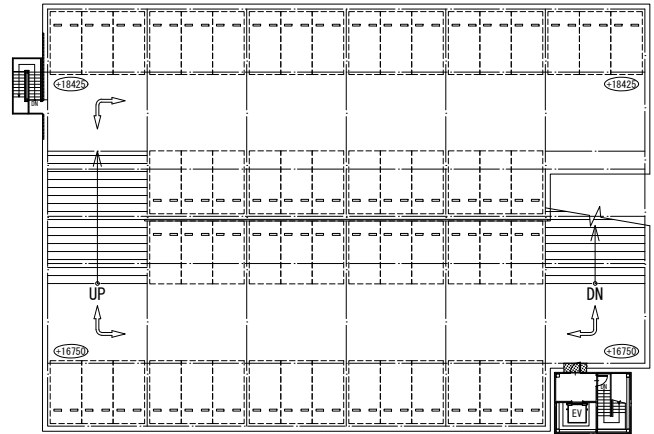
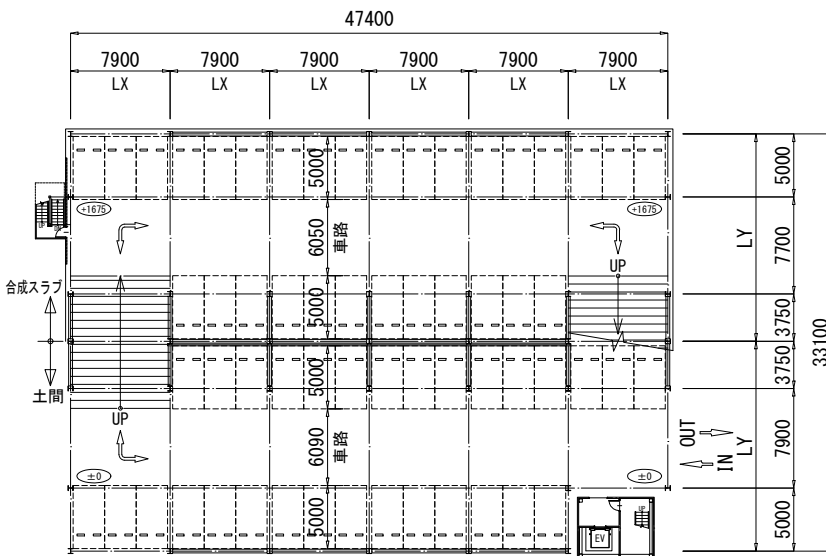


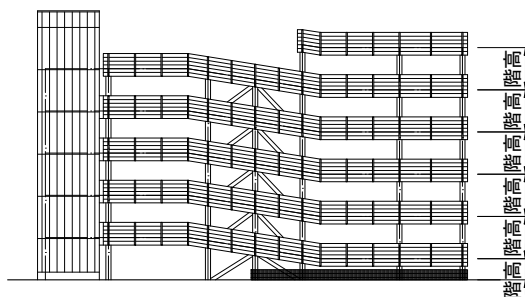
2~5階平面図



R階平面図



1階平面図



立面図

車輛収容台数	
R F	57 台
5 F	57 台
4 F	57 台
3 F	57 台
2 F	57 台
1 F	60 台
合計	345 台

施工床面積	
R F	1,529.44 m ²
5 F	1,499.82 m ²
4 F	1,529.44 m ²
3 F	1,529.44 m ²
2 F	1,529.44 m ²
1 F	779.73 m ²
EV棟	179.40 m ²
階段	59.18 m ²
合計	8,635.89 m ²

建築面積 1,570.32 m²
延床面積 7,796.98 m²

基本スパン	
LX	備考
7600 ~ 7900	3台駐車用
5200 ~ 5400	2台駐車用

LY
15500 ~ 16650

仕様	
床面積	延床 2457.60m ² ~20000m ²
階高	合成スラブ
柱	H-400x400x13x21
垂直最深積雪量	一般地域 100cm (単位積雪荷重 20.0N/m ² /cm)
指定車種	車両総重量2t以下の自動車
勾配	一部スロープ形状 (勾配17%以下) とし、その他一定勾配 (0%~4%) にて360° 旋回走行し、1フロア分の高さを昇降する。
表面処理	溶融亜鉛めっき処理