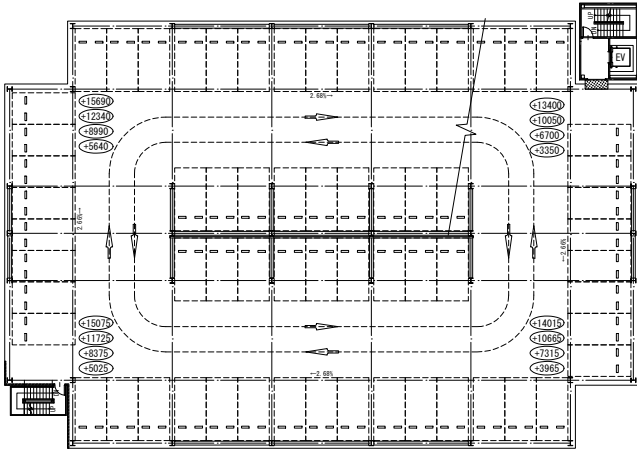
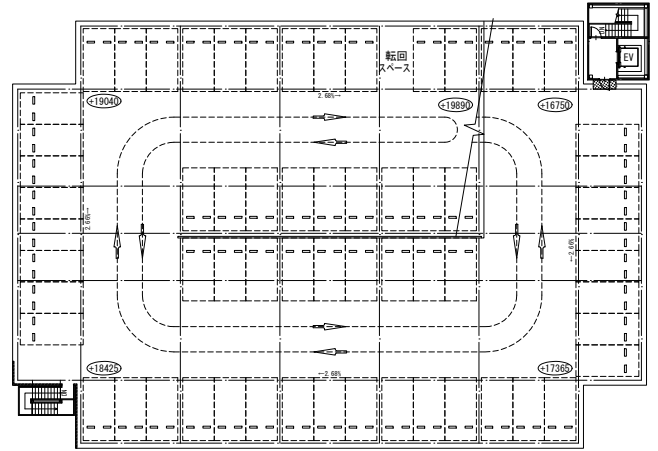


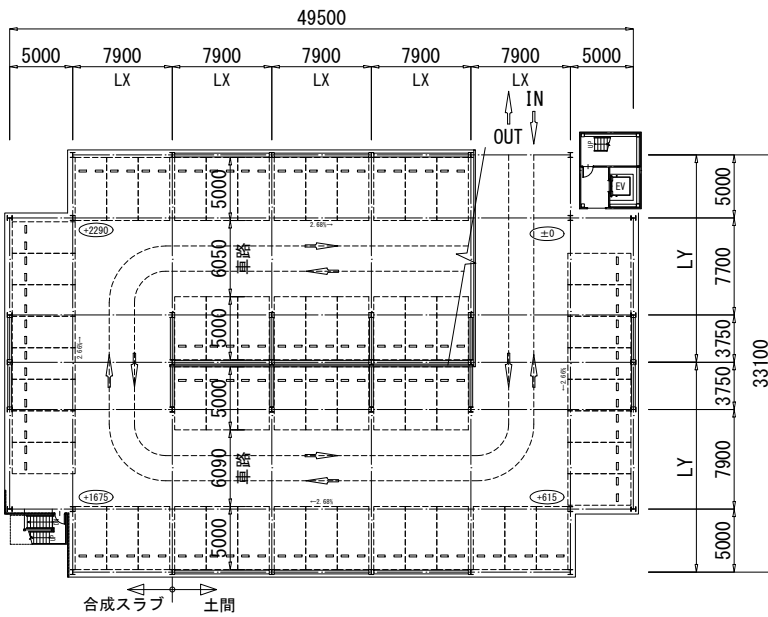
ユウケンパーク 5層6段(連続傾床)自走式駐車場モデルプラン



2~5階平面図



R階平面図



1階平面図

車輛収容台数	
R F	63 台
5 F	64 台
4 F	64 台
3 F	64 台
2 F	64 台
1 F	61 台
合計	380 台

施工床面積	
R F	1,538.45 m ²
5 F	1,538.45 m ²
4 F	1,538.45 m ²
3 F	1,538.45 m ²
2 F	1,538.45 m ²
1 F	766.86 m ²
EV棟	179.40 m ²
階段	59.18 m ²
合計	8,697.69 m ²

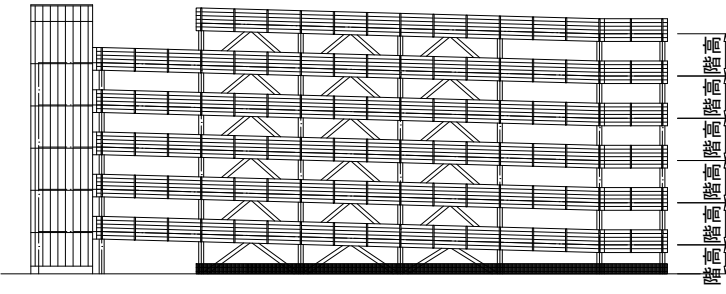
建築面積 1,579.33 m²
延床面積 7,871.65 m²

基本スパン	
LX	備考
7600 ~ 7900	3台駐車用
5200 ~ 5400	2台駐車用

LY
15500 ~ 16650

仕様	
床面積	延床 2457.60m ² ~20000m ²
	5F 491.52m ² ~4000m ²
	4F 491.52m ² ~4000m ²
	2F 491.52m ² ~4000m ²
	2F 491.52m ² ~4000m ²
	1F 491.52m ² ~4000m ²
階高	合成スラブ
	5F 3050mm~3350mm
	4F 3050mm~3350mm
	3F 3050mm~3350mm
	2F 3050mm~3350mm
	1F 3050mm~3550mm
柱	H-400x400x13x21

*部材は一例です。床面積・仕様によって部材は変わります。
 垂直最深積雪量 一般地域 100cm (単位積雪荷重 20.0N/m²/cm)
 指定車種 車両総重量2t以下の自動車
 勾配 一定勾配(0%~4%)にて360° 旋回し、1フロア一分の高さを昇降する。
 表面処理 溶融亜鉛めっき処理



立面図