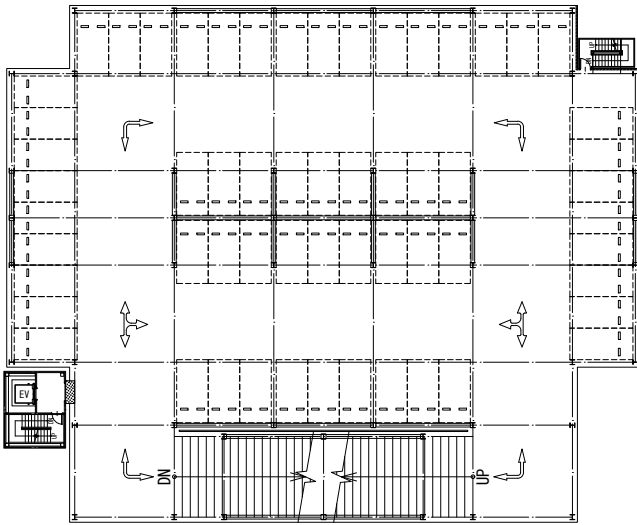
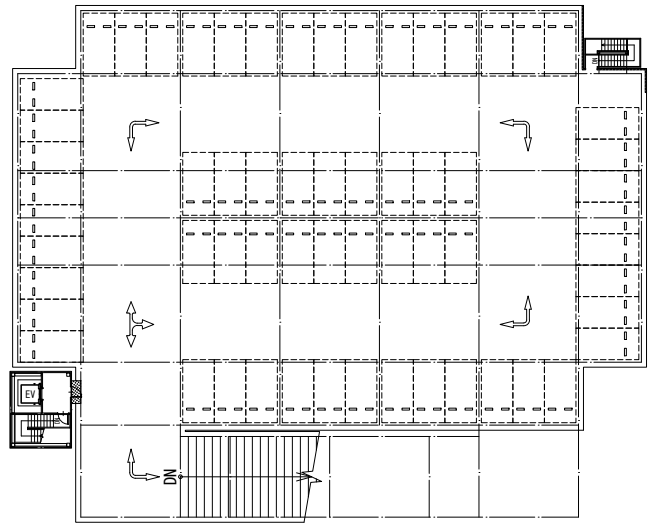


ユウケンパーク 5層6段(連続傾床)自走式駐車場モデルプラン

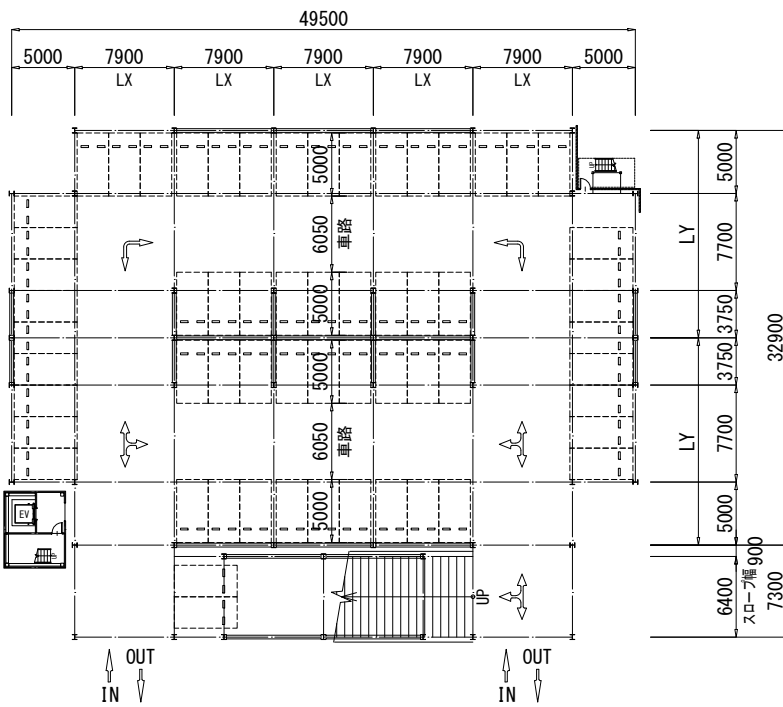
N5-1
YP-SF6
(フラット・EV付)



2~5階平面図



R階平面図



1階平面図

車輛収容台数	
R F	62 台
5 F	59 台
4 F	59 台
3 F	59 台
2 F	59 台
1 F	61 台
合計	359 台

施工床面積	
R F	1,643.89 m ²
5 F	1,586.22 m ²
4 F	1,643.89 m ²
3 F	1,643.89 m ²
2 F	1,643.89 m ²
スロープ	758.40 m ²
E V棟	179.40 m ²
階段	53.80 m ²
合計	9,153.38 m ²

建築面積 1,836.45 m²
延床面積 9,099.58 m²

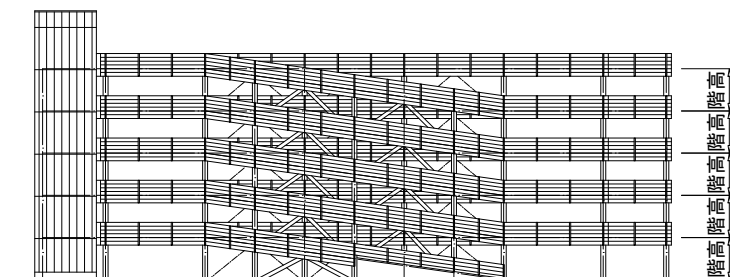
基本スパン

LX	備考
7600 ~ 7900	3台駐車用
5200 ~ 5400	2台駐車用

LY
15500 ~ 16650

仕様

床面積	延床	2457.50m ² ~20000m ²	5F	491.52m ² ~4000m ²
			4F	491.52m ² ~4000m ²
			3F	491.52m ² ~4000m ²
			2F	491.52m ² ~4000m ²
			1F	491.52m ² ~4000m ²
階高	合成スラブ		5F	3050mm~3350mm
			4F	3050mm~3350mm
			3F	3050mm~3350mm
			2F	3050mm~3350mm
			1F	3050mm~3550mm
柱	H-400x400x13x21			
	*部材は一例です。床面積・仕様によって部材は変わります。			
垂直最深積雪量	一般地域 100cm (単位積雪荷重 20.0N/m ² /cm)			
指定車種	車両総重量2t以下の自動車			
勾配	一定勾配(0%~4%)にて360°旋回し、1フロア一分の高さを昇降する。且つ、勾配が18%以下のスロープにより、1フロア一分の高さを昇降する。			
スロープ幅	4500mm~7900mm 1/6勾配以下			
表面処理	溶融亜鉛めっき処理			



立面図

S=1:600