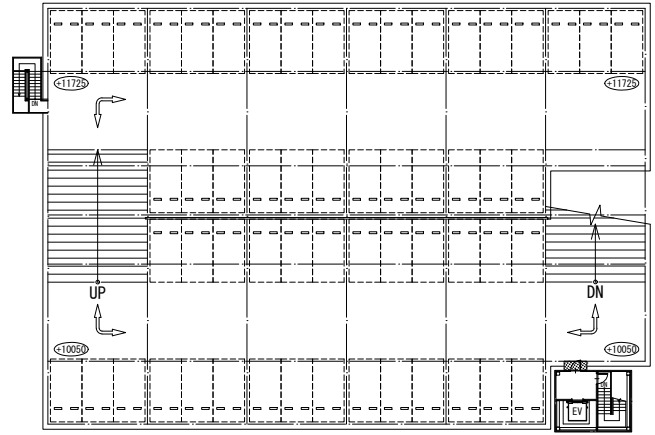
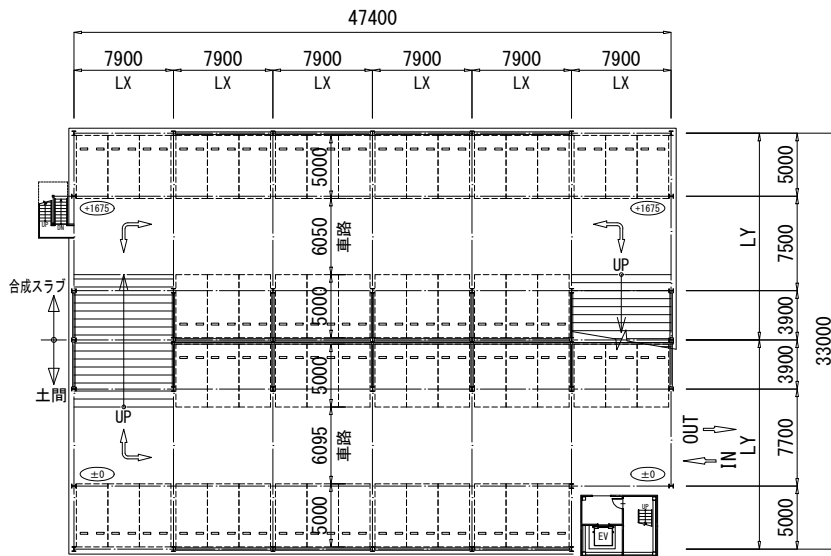


2~3階平面図



R階平面図



1階平面図

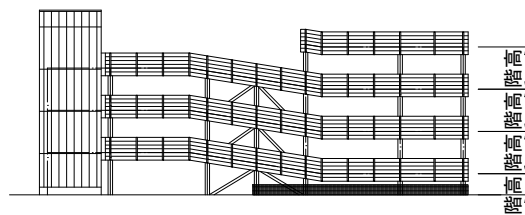
車輛収容台数	
R F	57 台
3 F	57 台
2 F	57 台
1 F	60 台
合計	231 台

施工床面積	
R F	1,524.70 m ²
3 F	1,493.89 m ²
2 F	1,524.70 m ²
1 F	777.36 m ²
EV棟	119.16 m ²
階段	37.66 m ²
合計	5,477.47 m ²

建築面積 1,565.58 m²
延床面積 4,662.45 m²

基本スパン	
LX	備考
7200 ~ 8100	3台駐車用
4900 ~ 5500	2台駐車用

LY	
15250 ~ 16600	



立面図

仕様			
床面積	延床	1771.20m ² ~12000m ²	3F 590.40m ² ~4000m ²
			2F 590.40m ² ~4000m ²
			1F 590.40m ² ~4000m ²
階高	合成スラブ	3F 3050mm~3350mm	
		2F 3050mm~3350mm	
		1F 3050mm~3350mm	
柱	H-350x350x12x19		
	*部材は一例です。床面積・仕様によって部材は変わります。		
垂直最深積雪量	一般地域	100cm (単位積雪荷重 20.0N/m ² /cm)	
指定車種	車両総重量2t以下の自動車		
勾配	一部の17%以下の集中勾配と、その他の4%以下の勾配で 360° 旋回走行により、1フロア分の高さを昇降する。		
表面処理	溶融亜鉛めっき処理		