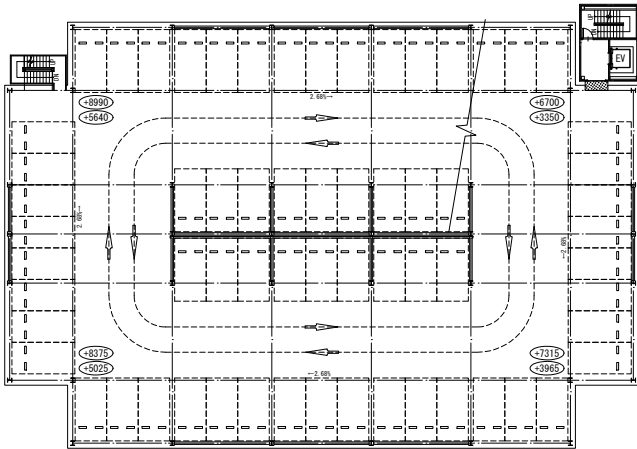
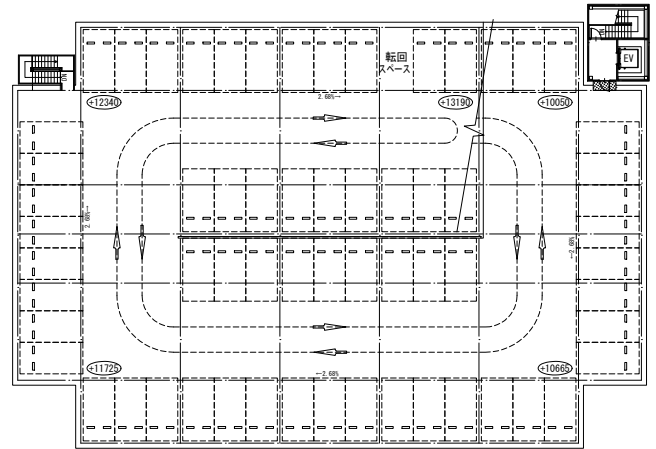


ユウケンパーク 3層4段(連続傾床)自走式駐車場モデルプラン

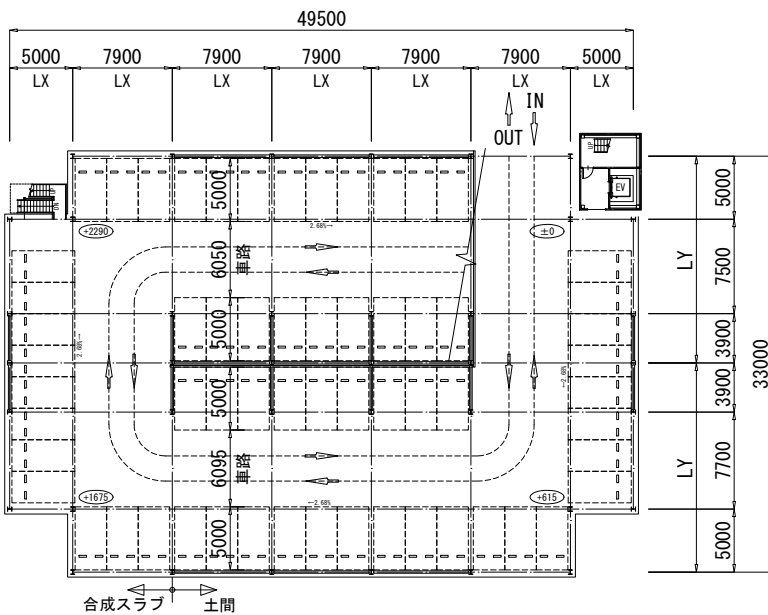
N3-5
YP-SF420
(EV付)



2~3階平面図



R階平面図



1階平面図

車輛収容台数	
R F	63 台
3 F	64 台
2 F	64 台
1 F	61 台
合計	252 台

施工床面積	
R F	1,533.50 m ²
3 F	1,533.50 m ²
2 F	1,533.50 m ²
1 F	764.38 m ²
EV棟	119.16 m ²
階段	37.66 m ²
合計	5,521.70 m ²

建築面積 1,574.38 m²
延床面積 4,719.66 m²

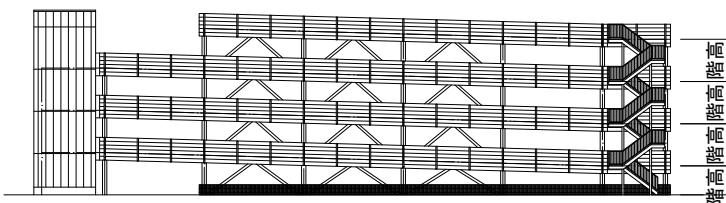
基本スパン

LX	備考
7200 ~ 8100	3台駐車用
4900 ~ 5500	2台駐車用

LY
15250 ~ 16600

仕様

床面積	延床 1771.20m ² ~12000m ²	3F 590.40m ² ~4000m ²
		2F 590.40m ² ~4000m ²
		1F 590.40m ² ~4000m ²
階高	合成スラブ	3F 3050mm~3350mm
		2F 3050mm~3350mm
		1F 3050mm~3350mm
柱	H-350x350x12x19	
	*部材は一例です。床面積・仕様によって部材は変わります。	
垂直最深積雪量	一般地域 100cm (単位積雪荷重 20.0N/m ² /cm)	
指定車種	車両総重量2t以下の自動車	
勾配	一部の17%以下の集中勾配と、その他の4%以下の勾配で 360° 旋回走行により、1フロア分の高さを昇降する。	
表面処理	溶融亜鉛めっき処理	



立面図