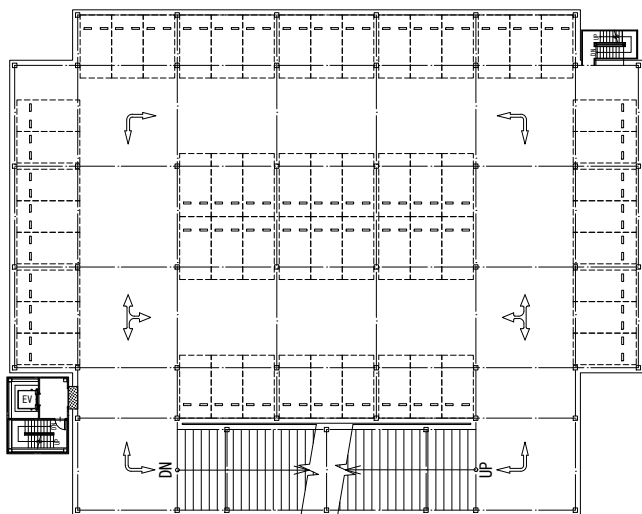
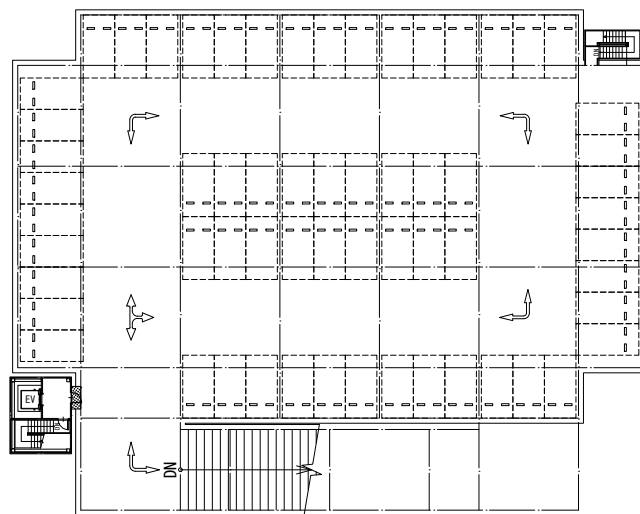


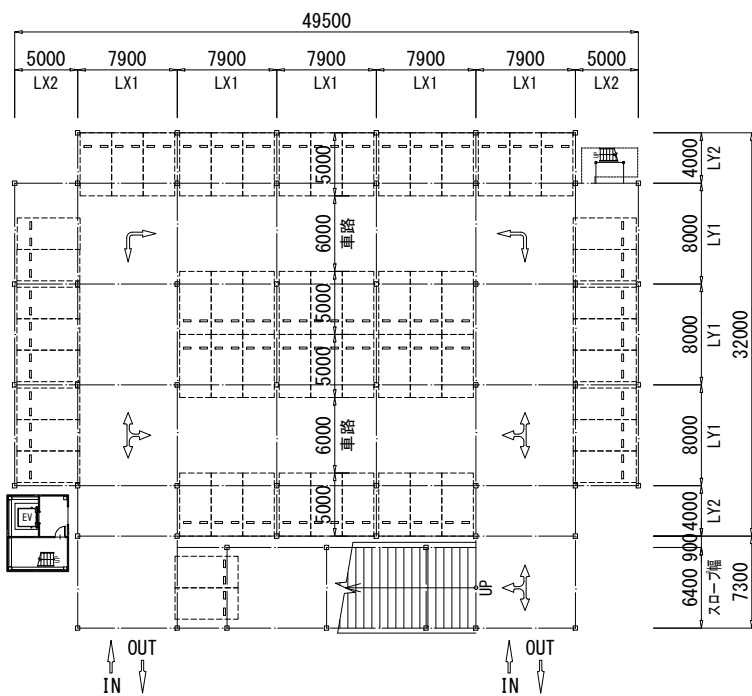
ユウケンパーク 3層4段(フラット)自走式駐車場モデルプラン



2~3階平面図



R階平面図



1階平面図

車輛収容台数	
R F	62 台
3 F	58 台
2 F	58 台
1 F	60 台
合計	238 台

施工床面積	
R F	1,619.34 m ²
3 F	1,561.67 m ²
2 F	1,619.34 m ²
スロープ	455.04 m ²
EV棟	119.16 m ²
階段	32.28 m ²
合計	5,406.83 m ²

建築面積 1,811.90 m²
 延床面積 5,374.55 m²

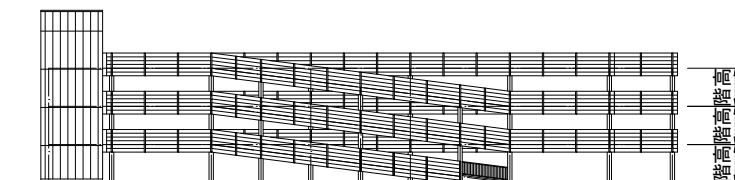
基本スパン

3台駐車用	2台駐車用
LX1	LX2
7900	6400
7500	5900
7200	5400
7050	5000

LY1	LY2
8500	4250
8250	4125
8000	4000
7750	3875
7500	3750

仕様

床面積	延床	168.75m ² ~12000m ²	3F	56.25m ² ~4000m ²
			2F	56.25m ² ~4000m ²
			1F	56.25m ² ~4000m ²
階高	合成スラブ		3F	2930mm~3030mm
			2F	2930mm~3030mm
			1F	2930mm~4530mm
柱		□-350x350x19		
		*部材は一例です。床面積・仕様によって部材は変わります。		
垂直最深積雪量	一般地域	100cm	(単位積雪荷重 20.0N/m ² /cm)	
指定車種	車両総重量2t以下の自動車			
スロープ幅	3500mm~8000mm 1/6勾配以下			
表面処理	溶融亜鉛めっき処理			



立面図