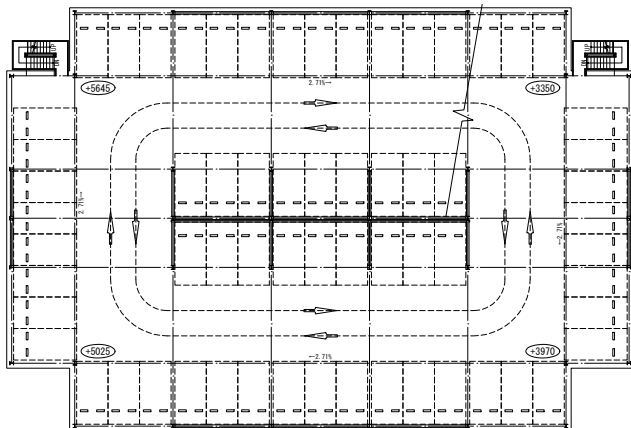
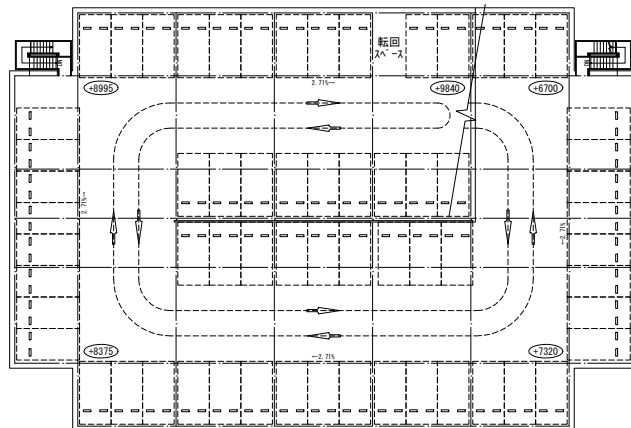


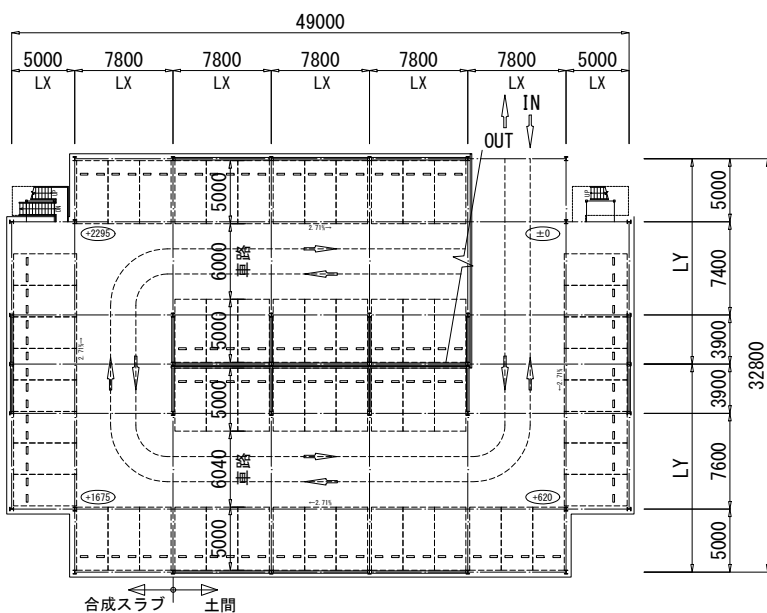
ユウケンパーク 2層3段(連続傾床)自走式駐車場モデルプラン



2階平面図



R階平面図



1階平面図

車輛収容台数	
R F	63 台
2 F	64 台
1 F	61 台
合計	188 台

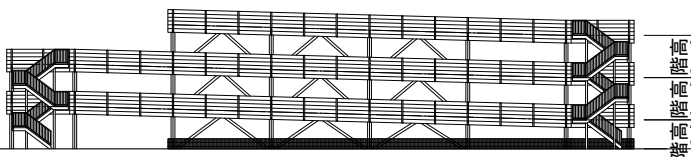
施工床面積	
R F	1,507.20 m ²
2 F	1,507.20 m ²
1 F	751.26 m ²
階段	48.42 m ²
合計	3,814.08 m ²

建築面積 1,528.72 m²
延床面積 3,014.40 m²

基本スパン	
LX	備考
7200 ~ 8050	3台駐車用
4800 ~ 5400	2台駐車用

LY	
15250 ~ 17000	

仕様			
床面積	延床	1180.80m ² ~8000m ²	2F 590.40m ² ~4000m ²
			1F 590.40m ² ~4000m ²
階高	合成スラブ	2F 3050mm~3350mm	1F 3050mm~3350mm
柱	H-300x300x10x15		
	*部材は一例です。床面積・仕様によって部材は変わります。		
垂直最深積雪量	一般地域 100cm (単位積雪荷重 20.0N/m ² /cm)		
指定車種	車両総重量2t以下の自動車		
勾配	一部の17%以下の集中勾配と、その他の4%以下の勾配 360° 旋回走行により、1フロア一分の高さを昇降する。		
基礎	独立基礎・布基礎		
	長期地耐力 100kN/m ² 150kN/m ² 300kN/m ²		
表面処理	溶融亜鉛めっき処理		



立面図