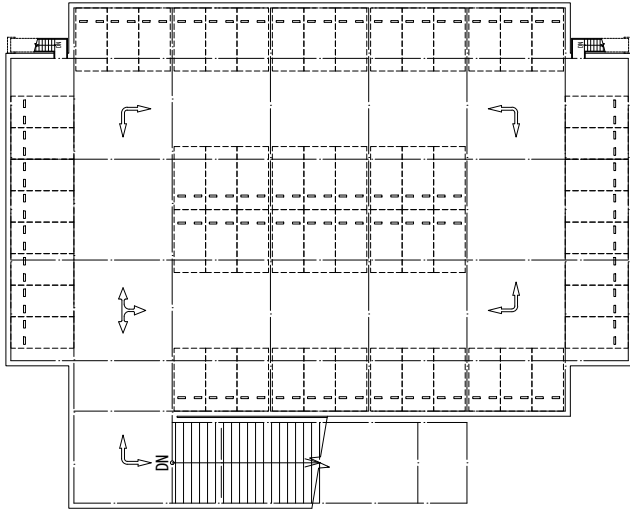
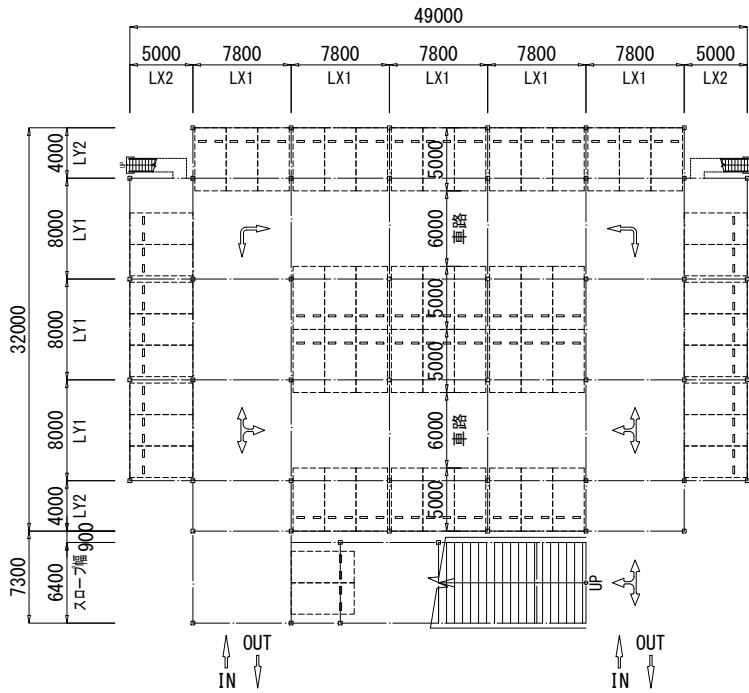


ユウケンパーク 1層2段(フラット)自走式駐車場モデルプラン



R階平面図



1階平面図

車輛収容台数	
R F	61 台
1 F	60 台
合計	121 台

施工床面積	
R F	1,544.94 m ²
スロープ	149.76 m ²
階段	10.80 m ²
合計	1,705.50 m ²

建築面積	1,587.74 m ²
延床面積	1,576.94 m ²

基本スパン

3台駐車用	2台駐車用
LX1	LX2
7800	5300
7500	5000
7200	4800
6900	4600

LY1	LY2
8000	4000
7750	3875
7500	3750

仕様

床面積	延床	51.75m ² ~4000m ²	1F	51.75m ² ~4000m ²
階高	合成スラブ		1F	2930mm~4530mm
柱	□-300x300x9			
*部材は一例です。床面積・仕様によって部材は変わります。				
垂直最深積雪量	一般地域 100cm (単位積雪荷重 20.0N/m ² /cm)			
指定車種	車両総重量2t以下の自動車			
スロープ幅	3500mm~8000mm 1/6勾配以下			
基礎	独立基礎・布基礎			
	長期地耐力	29.4kN/m ²	49kN/m ²	68.6kN/m ²
		98kN/m ²	147kN/m ²	
表面処理	溶融亜鉛めっき処理			



立面図