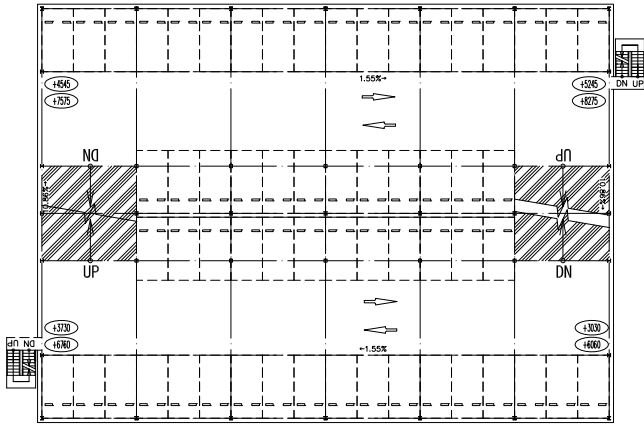
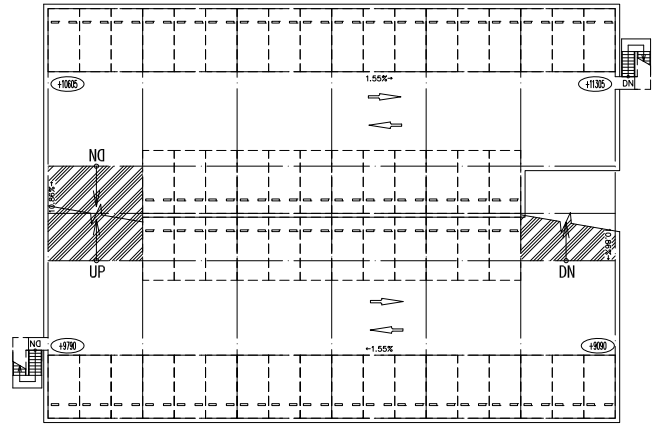


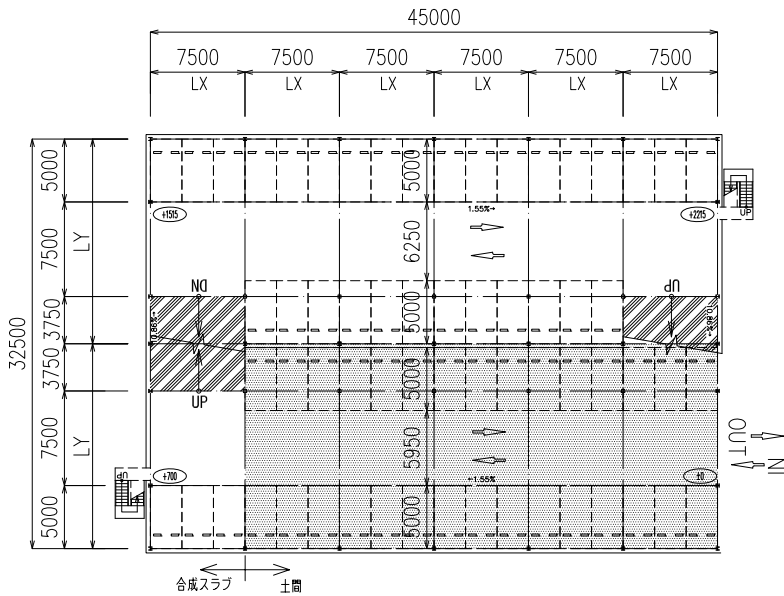
ユウケンパーク 3層4段(連続傾床) 自走式駐車場モデルプラン



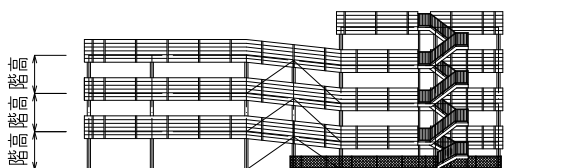
2~3階平面図



R階平面図



1階平面図



立面図

車輛収容台数	
1 F	63 台
2 F	60 台
3 F	60 台
R F	60 台
合計	243 台

施工床面積	
1 F	853.13 m ²
2 F	1462.50 m ²
3 F	1462.50 m ²
R F	1434.38 m ²
階段	77.00 m ²
合計	5289.51 m ²
建築面積	1484.75 m ²
延床面積	4387.50 m ²

基本スパン

LX	
7800	5800
7500	5300
7200	5000
6300	4800

LY
15500~16500 @100

仕様

床面積	延床	311.04m ² ~12000m ²	3F	103.68m ² ~4000m ²
			2F	103.68m ² ~4000m ²
			1F	103.68m ² ~4000m ²
階高	合成スラブ	3F	2930mm~3230mm	@100
		2F	2930mm~3230mm	@100
		1F	2930mm~3230mm	@100
柱	□-250*250*9・12			
	*部材は1例です。床面積・使用によって部材は変わります。			
階段	幅員1.0m以上の避難に有効な1以上の通路を確保			
	建築面積1000m ² 以下	1以上	建築面積1000m ² 超	2以上
	建築面積3000m ² 超	3以上		
垂直最深積雪量	一般地域	100cm	(単位積雪荷重	20.0N/m ² /cm)
指定車種	車両総重量2t以下の自動車			
勾配	一部スロープ形状(17%以下)とし、その他一定勾配(0%~4.0%)にて360°巡回走行し、1フロア分の高さを昇降する			
基礎	布基礎			
	長期地耐力	7t/m ²	10t/m ²	15t/m ²
表面処理	溶融亜鉛メッキ仕上げ			

S=1/600