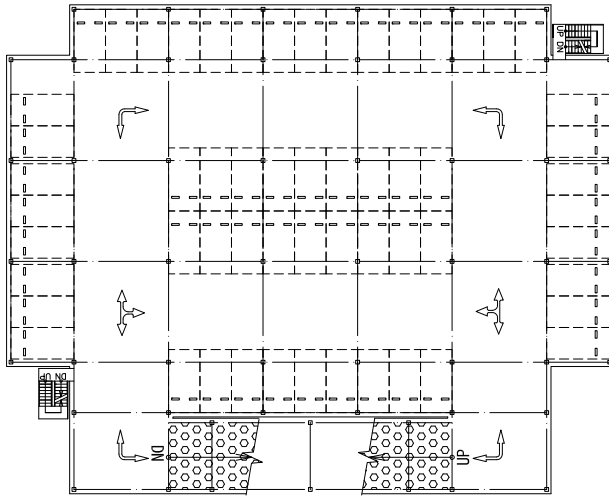
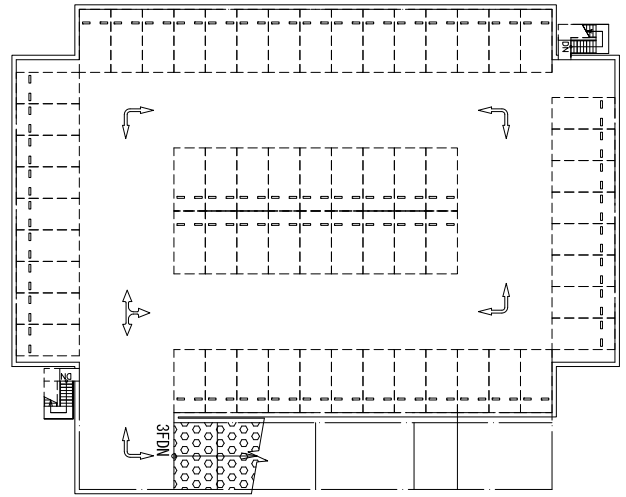


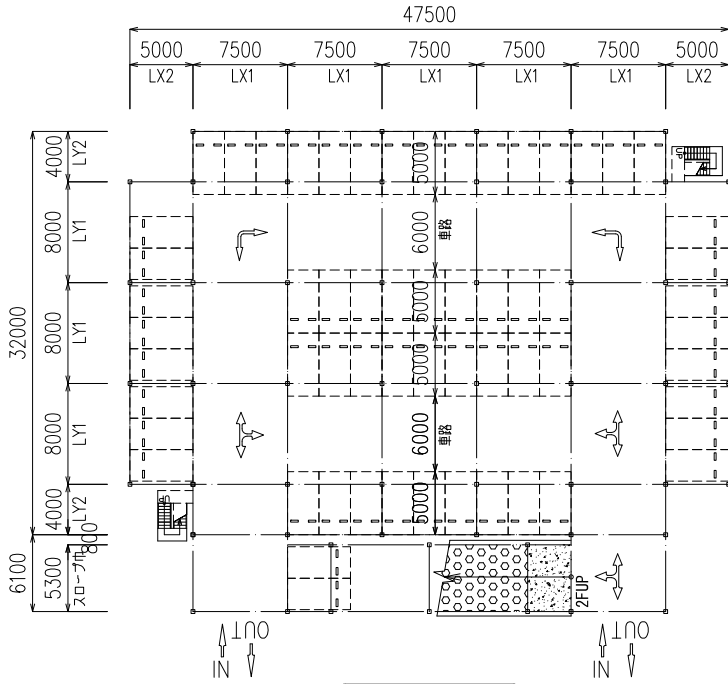
ユウケンパーク 3層4段自走式駐車場モデルプラン



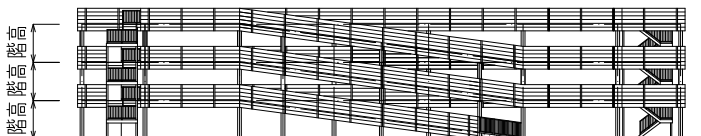
2~3階平面図



R階平面図



1階平面図



立面図

車輛収容台数	
1 F	60 台
2 F	58 台
3 F	58 台
R F	62 台
合計	238 台

施工床面積	
2 F	1531.50 m ²
3 F	1531.50 m ²
R F	1485.75 m ²
スロープ	357.75 m ²
階段	66.00 m ²
合計	4972.50 m ²
建築面積	1672.75 m ²
延床面積	4813.75 m ²

基本スパン

3台駐専用		2台駐専用	
LX1	LX2	LY1	LY2
7900	6400	8500	4250
7500	5900	8250	4125
7200	5400	8000	4000
7050	5000	7750	3875
		7500	3750

仕様

床面積	延床	168.75m ² ~12000m ²	3F	56.25m ² ~4000m ²
			2F	56.25m ² ~4000m ²
			1F	56.25m ² ~4000m ²
階高	合成スラブ	3F	2930mm~3030mm	@25
		2F	2930mm~3030mm	@25
		1F	2930mm~4530mm	@25
柱		φ-350*350*16・19		
*部材は1例です。床面積・使用によって部材は変わります。				
階段		幅員1.0m以上の避難に有効な1以上の通路を確保		
		建築面積1000m ² 以下	1以上	建築面積1000m ² 超
		建築面積3000m ² 超	3以上	2以上
垂直最深積雪量	一般地域	100cm (単位積雪荷重 20.0N/m ² /cm)		
指定車種		車両総重量2t以下の自動車		
スロープ巾		3500mm~8000mm	1/6勾配以下	
基礎		独立基礎・布基礎		
		長期地耐力	10t/m ²	15t/m ²
表面処理		溶融亜鉛メッキ仕上げ		

S=1/600