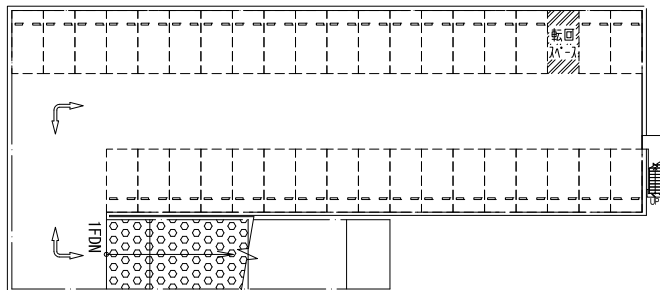
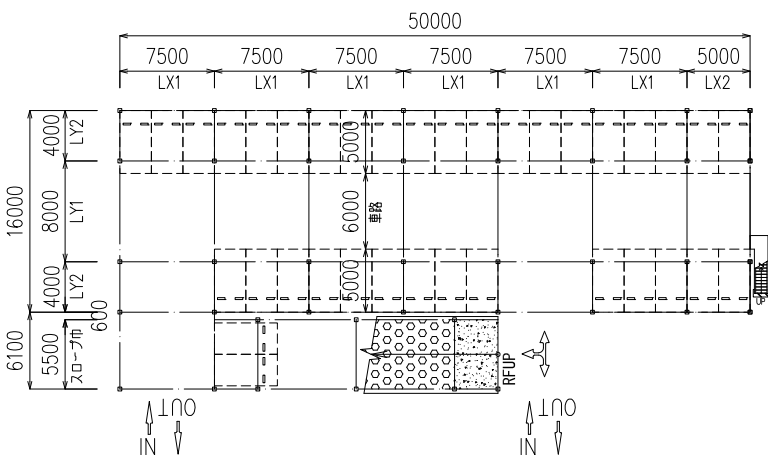


ユウケンパーク 1層2段自走式駐車場モデルプラン



R階平面図



1階平面図

車輛収容台数	
1 F	36 台
R F	36 台
合計	72 台

施工床面積	
R F	845.75 m ²
スロープ	123.75 m ²
階段	5.40 m ²
合計	974.90 m ²
建築面積	841.28 m ²
延床面積	873.25 m ²

基本スパン

車室寸法	3台駐専用		2台駐専用		
	LX1	LX2	車路	LY1	LY2
w2600	7800	5300	6000	8000	4000
w2500	7500	5000	5500	7750	3875
w2400	7200	4800	5000	7500	3750
w2300	6900	4600			

仕様

床面積	延床	51.75m ² ~4000m ²	1F	51.75m ² ~4000m ²
階高	合成スラブ	1F	2930mm~4530mm @25	
	鋼床版	1F	2865mm~4565mm @100	
柱	□-300*300*9・16			
*部材は1例です。床面積・使用によって部材は変わります。				
階段	幅員1.0m以上の避難に有効な1以上の通路を確保			
	建築面積1000m ² 以下		1以上	建築面積1000m ² 超
	建築面積3000m ² 超		3以上	
垂直積深積雪量	一般地域	100cm (単位積雪荷重 20.0N/rh/cm)		
指定車種	車両総重量2t以下の自動車			
スロープ巾	3500mm~8000mm 1/6勾配以下			
基礎	独立基礎・布基礎			
	長期地耐力	3t/m ²	5t/m ²	7t/m ² 10t/m ² 15t/m ²
表面処理	溶融亜鉛メッキ仕上げ			



立面図